



**l'Assurance  
Maladie**

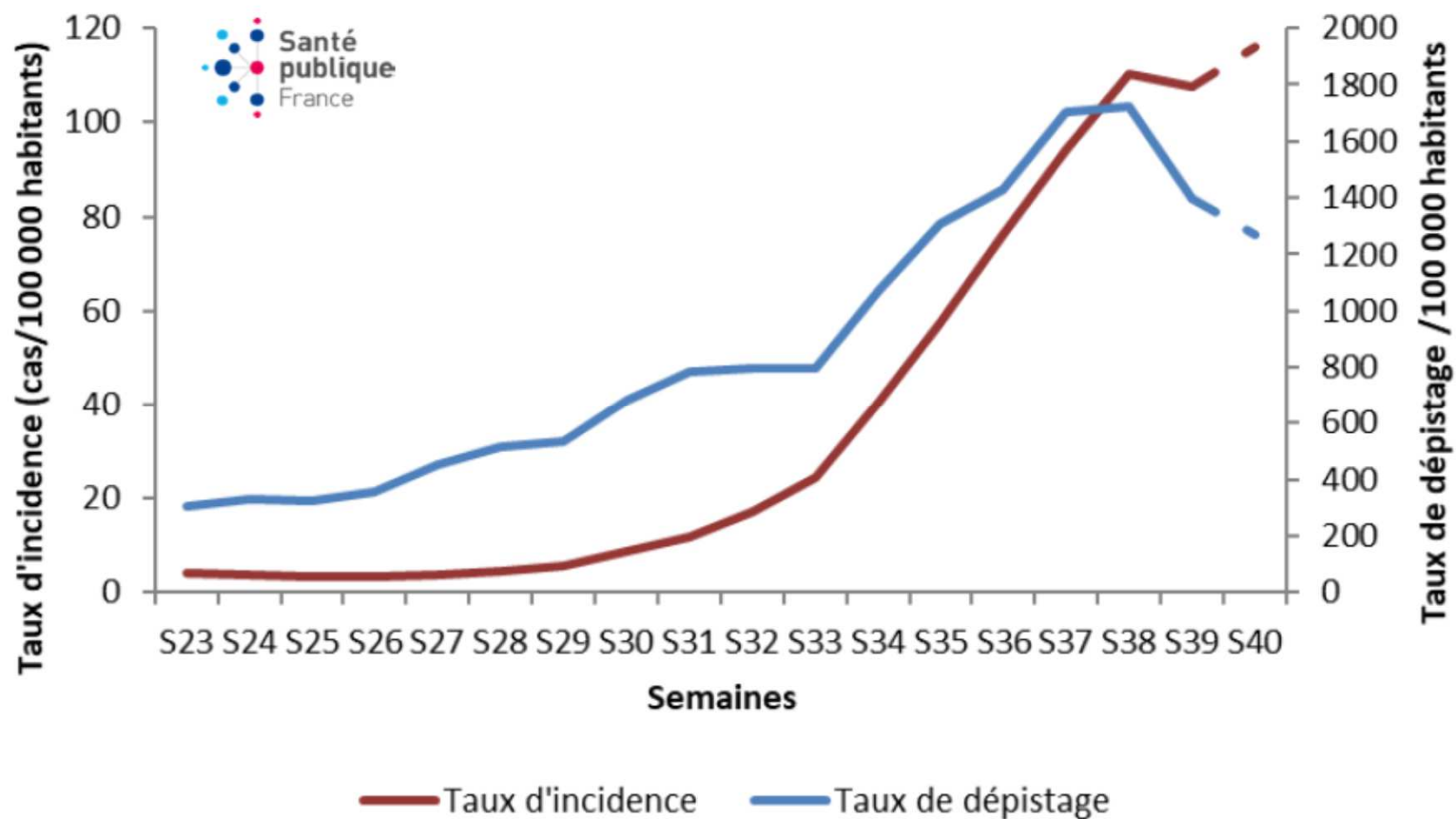
Agir ensemble, protéger chacun

# CONTACT TRACING

OFSB 15/10/2020

DR RÉMI PÉCAULT-CHARBY

# EVOLUTION DU TAUX D'INCIDENCE EN FRANCE DEPUIS LE 1<sup>ER</sup> JUIN



# STRATÉGIES DE PRÉVENTION

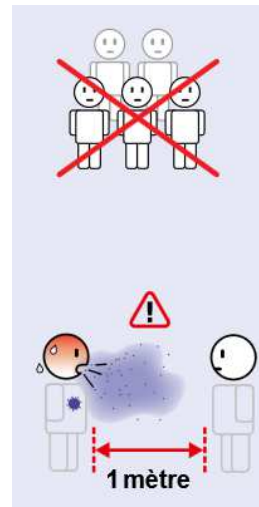
Plus un malade contamine de personnes et plus on a un risque épidémique

D'où une stratégie de prévention ciblée sur :

## Gestes barrière



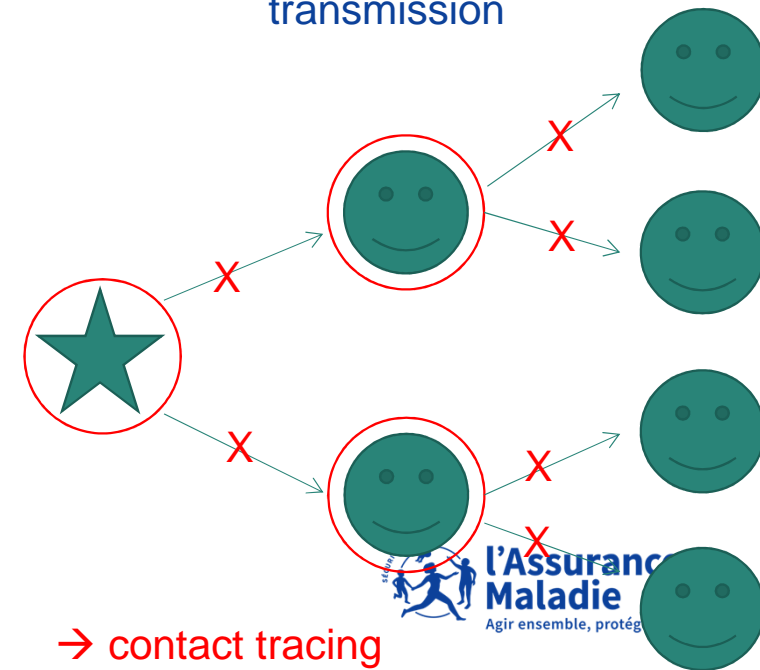
## Distanciation sociale



## Port de masque



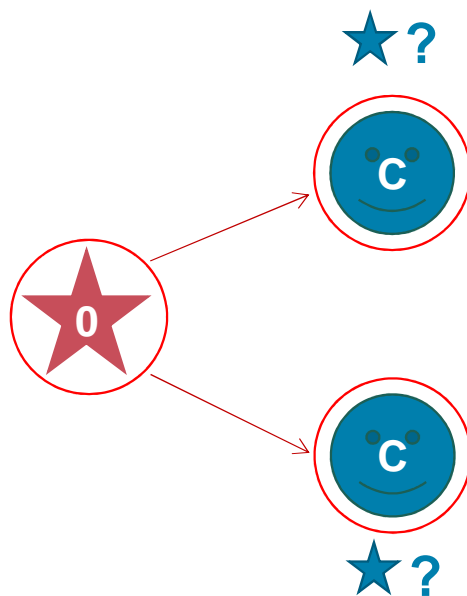
## Briser les chaînes de transmission



# LA DÉMARCHE DE CONTACT TRACING

## 2. REPERTORIER SES CONTACTS A RISQUE ELEVE

### 1. ISOLER LE CAS ZERO



### 3. INFORMER SES CAS CONTACTS → Potentiellement contaminants d'où 7 jours + test



Démarche vers le cas zéro



Démarche vers les cas contacts

## LA PERSONNE CONTACT À RISQUE ÉLEVÉ = DÉFINITION

Personne ayant

- partagé le **même lieu de vie** que le cas confirmé ou probable
- eu un **contact direct** avec un cas, en **face à face, à moins d'1 mètre**, quelle que soit la durée (Exemple : conversation, repas, flirt, accolades...)
- prodigué ou reçu des actes d'hygiène ou de soins
- **partagé un espace confiné avec un cas zéro** (bureau ou salle de réunion, salle d'attente, train, avion, véhicule personnel) **pendant au moins 15 minutes**
- Resté en **Face à face avec un cas** durant plusieurs épisodes de toux ou d'éternuement
- été **élève ou enseignant de le même** groupe de travaux dirigés à l'université ;

**Et en l'absence** de mesures de protection efficaces pendant toute la durée du contact (Hygiaphone ou autre séparation physique (vitre) ; Masque chirurgical ou FFP2 porté par le cas **OU** la personne contact ; Masque grand public fabriqué selon la norme AFNOR porté par le cas **ET** la personne contact.

# CONTACT TRACING : 3 NIVEAUX

Objectif : identifier rapidement  
l'exhaustivité des personnes infectées

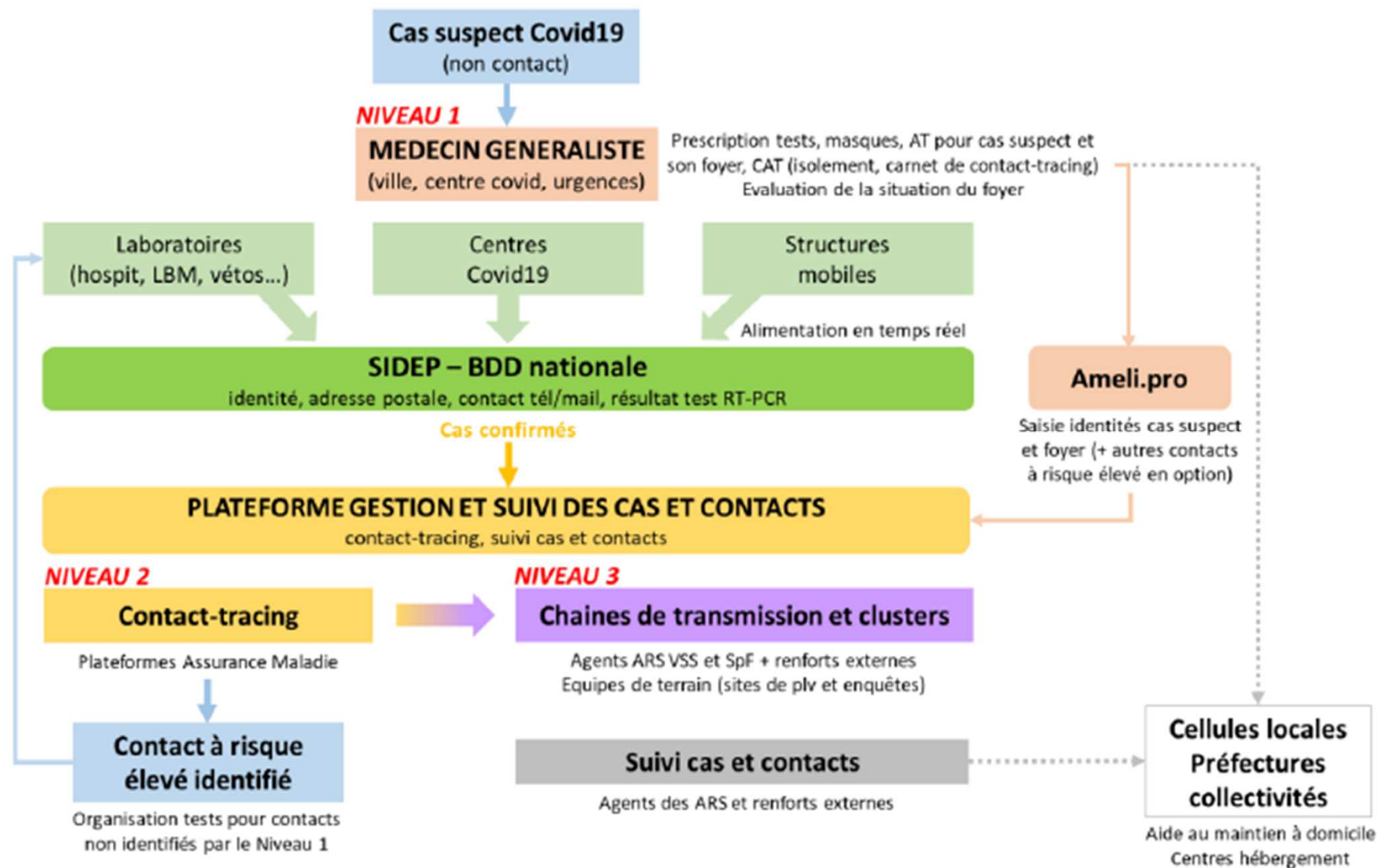
Lutter contre les chaînes  
de transmission en  
repérant les personnes  
symptomatiques et les  
contacts à risque élevé

Les plateformes de l'Assurance  
maladie complètent l'identification des  
contacts initiée par le médecin,  
appellent chaque contact et en  
fonction, lui donnent les consignes de  
réalisation d'un test

**Niveau 1** : consultation, et  
identification des contacts  
familiaux par les médecins si test  
+

**Niveau 2** : identification des  
sujets contacts hors du cercle  
familial par les plates formes AM

**Niveau 3** : cluster et  
investigations complexes par  
l'ARS et Santé Publique France



# MISSIONS ET ORGANISATION DU NIVEAU 2

## L'Assurance Maladie

Missions :

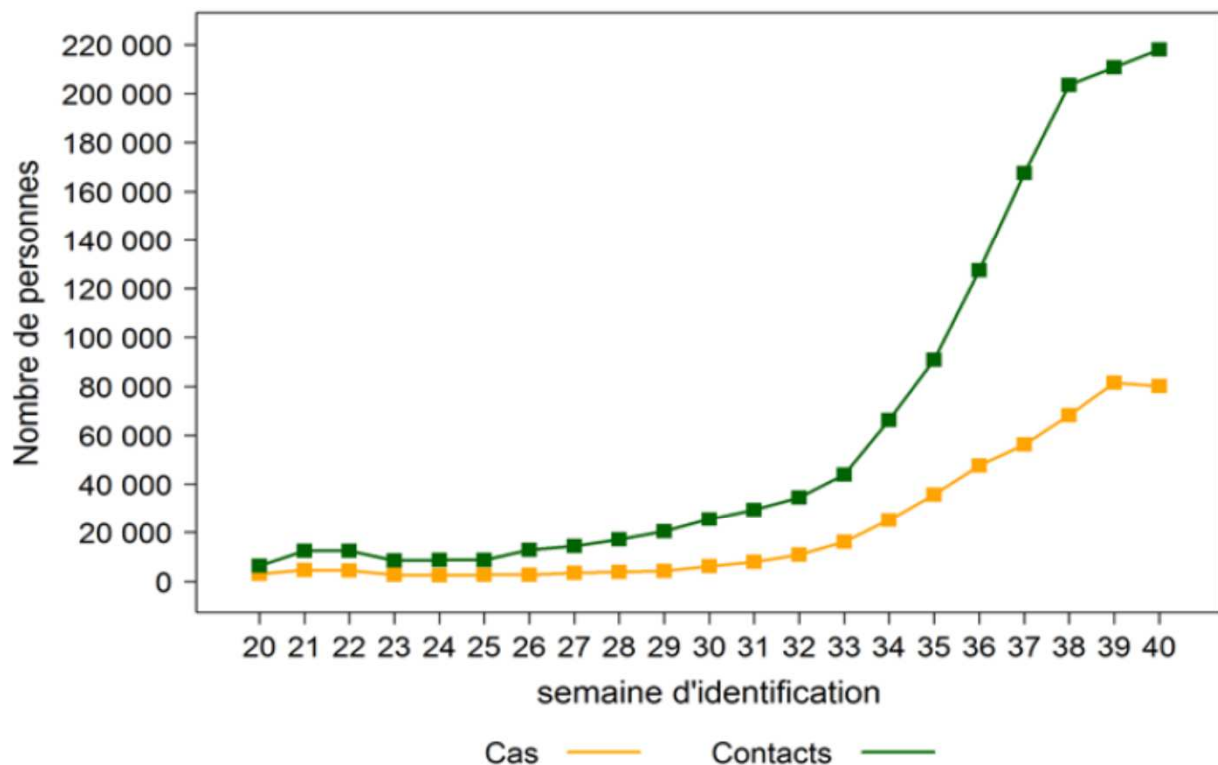
- Assurer l'ensemble du contact tracing en l'absence de prise en charge par un médecin (6h)
- Appeler le cas zéro + RECO et finaliser la recherche des cas contacts
- Appeler les cas contacts dans les 24h pour :
  - Les inviter à rester confinées à leur domicile
  - Les inviter à réaliser un test dans un certain délai au regard de la date du contact avec le patient malade
  - Leur délivrer un arrêt de travail si nécessaire
  - Evaluer les besoins d'accompagnement social de ces personnes au cours de leur période d'isolement.
    - Saisie des informations dans l'outil Contact Covid, qui donne accès à un test et à des masques sans prescription médicale (consultation de l'outil par les laboratoires et les pharmacies)

Objectif : Se fait dans les 6 heures qui suit l'enregistrement du patient Zéro par le médecin et doit être finalisé dans les 24h sur la base d'un service opérationnel de 8h30 à 18h, 7 jours / 7

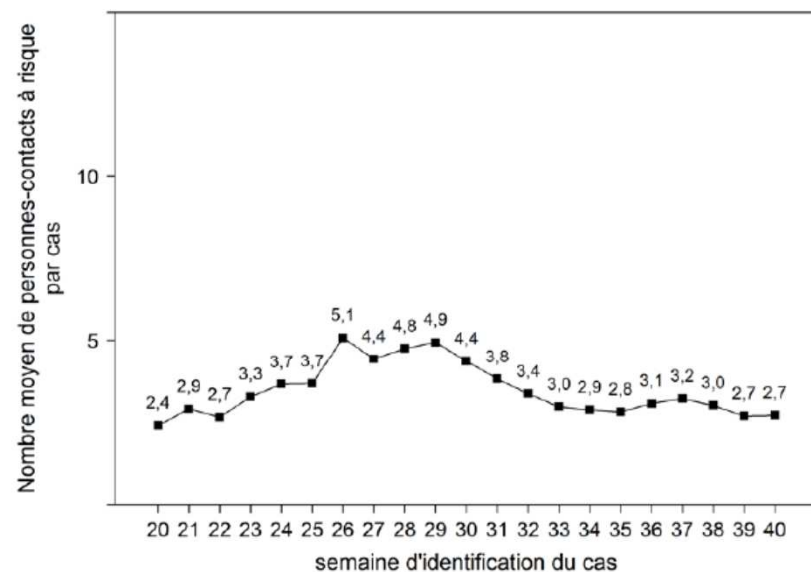


# NOMBRE DE P0 ET CAS CONTACTS / SEMAINE

➔ Depuis le 13 mai : 570 000 P0 et 1,5 Million de Cas contacts appelés



## Nbre moyen de cas contacts par P0



# QUESTIONS

- *Comment améliorer le CT?*
- *Que peut on en attendre, à chaque étape de l'épidémie?*
- *Quelles sont les limites?*
- *Jusqu'où peut on aller?*